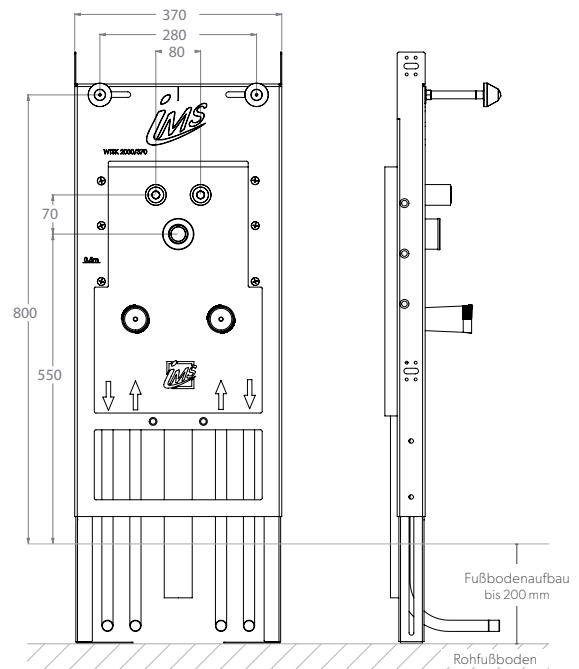


WASCHTISCH

TRAGSTÄNDER 2000 – DOPPELABSPERRUNG

Die Grüne Box:	Extrudierter Polystyrol-Hartschaum (XPS)
Auslass:	2 x IMS-Wandwinkel ½" IG; wasserfeste Isolierung bis Vorderkante Fliese
Druckrohr:	Mehrschichtverbundrohr (VBR) — Vernetztes Polyethylen (VPE) — Polypropylen (PP)
Abflusssystem:	DN 50 / Boxtiefe 70 mm
Traverse:	Waschtisch-Aufhängung
UP-Ventile:	2 x ¾" (ohne Sichtteile)
Lieferumfang:	Bauschutzstopfen bei Wandwinkel eingedreht; Siphondichtung; Montagezubehör; Bauschutzkappen für UP-Ventile



Produktbezeichnung	Artikelnummer	Druckrohr		Abfluss		Zusatzinformation
		Ø VBR	Ø PP	Ø	Material	
WT2WAU3/4K2000-XX20/25	TRWT2030XX1	d20	d25	d50	PP	